

参考号:

订单号:

报价单号:

\*仅供内部使用

### 产品信息

产品名称:

产品材料:

产品克重 (g):

品名:

产品壁厚 (mm):

添加剂 (类型 %):

更换颜色:                    是                    否

阻燃剂:                    是                    否

### 系统信息

系统类型:

胶口类型:

针阀系统 针阀类型:

针阀系统 时序系统:                    是                    否

咀尖类型:

咀体数量:

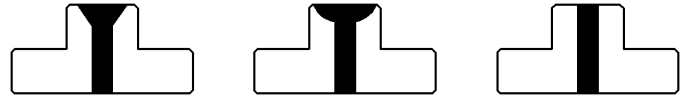
腔数:

胶口:                    直线                    流道

### 其他信息

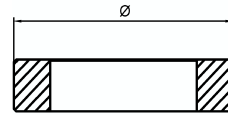
胶口位置:

- 类型:



- 需要加热器:                    是                    否

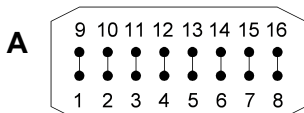
定位销 Ø (mm):



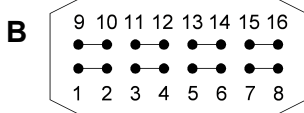
\*定位销仅包含在针阀系统、侧进胶系统选项中

### 接线方式

- 16-P 接线方式 (1):

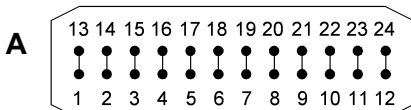


- 接线盒类型 (2):

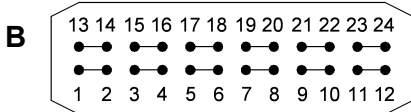


- 感温方式 (3):

- 24-P 接线方式 (1):



- 接线盒类型 (2):



- 感温方式 (3):

### 补充信息

图纸格式需要:                    - 2D:

- 3D:

\*使用以下3个步骤选择您的电气连接:

- (1) 选择接线方式为16针或24针.
- (2) 需根据接线盒数量及它们是否为公接头对公接头或公接头对母接头来选择接线盒类型.
- (3) 选择或画出感温线方式 (+/-).

\*\*可提交其他配置的附加草图.

### 备注